

Tartozékok süllyesztett házakhoz

ELS-ZAS

Rend.sz. 8184



Másodhelyiség elszívó csomk, műanyagból, süllyesztett, tűzvédelmi burkolat nélküli házakhoz pl. ELS-GU

ELS-ZS

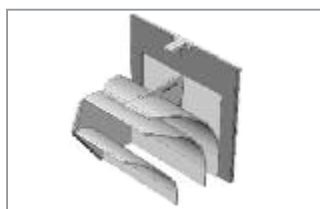
Rend.sz. 8186



Másodhelyiség elszívó készlet, elszívó csomkból és a második helyiségbe felszerelendő doboz, légrácsal. A rács fehér műanyag. Süllyesztett ventilátorházakhoz pl. ELS-GU, ELS-GUBA és ELS-GUB..Z..

ELS-ARS

Rend.sz. 8185



Légterelő a ventilátorok hátsó kifúvásra aakításhoz. A fém csomkos ELS-GUBA házhoz négy szegeccsel. Minden tűzvédelmi burkolat nélküli süllyesztett ventilátorházhoz alkalmazható. A ventilátoregységekre szerelendő! Javasolt azzal együtt rendelni.

ELS-WCS

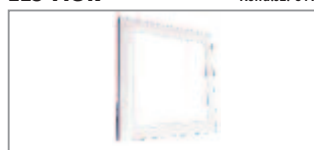
Rend.sz. 8191



WC-csésze elszívás csatlakozó készlet. A készlettel rendelkezésre álló oldalcsonk méretek: ø 50 mm, ø 40 és ø 30 mm. Süllyesztett házakhoz: ELS-GU és ELS-GUBA.

ELS-AGR

Rend.sz. 8193



Takarókeret,

A süllyesztett ventilátorháznál nagyobb beépítési nyílás eltakarására. A maximálisan lefedhető nyílásméret 293 x 293 mm.

ELS-VA

Rend.sz. 8189



Előfalas adapterkeret,

pl. a helyiség oldaláról történő utólagos beszereléshez, gipszkarton falaknál, aknáknál ill. szerelőfalak mögé. ELS-GU és ELS-GUBA házakhoz.

ELS-MHU

Rend.sz. 8187



Univerzális szerelőkeret.

Süllyesztett ELS házak szakszerű rögzítéséhez falra, aknába és álmennyezetekhez. Három irányban állítható. Minden süllyesztett ELS házhoz.

ELS-MB

Rend.sz. 8188



Szerelő kengyel

szerelőfalas rendszerekbe könnyen integrálható szerelőkengyel. Minden süllyesztett ELS házhoz.

Szűrőbetétek, relék és kapcsolók

ELF-ELS

Rend.sz. 8190



Csereszűrő ELS-V. ventilátorokhoz. Többször is tisztítható, akár a mosogató gépben is. 2db/csomag

ELF-ZS

Rend.sz. 0557



Csereszűrő, az ELS-ZS második helyiség elszívó dobozhoz. 5db/csomag.

DSEL 2

Rend.sz. 1306



Üzemi és fordulatszám kapcsoló kétfokozatú ELS ventilátorokhoz. A világítással együtt kapcsolható. Süllyesztett kialakításban. 230 V~, 50/60 Hz, I max. 3 A (ind.), IP 30, Szél.80 x mag. 80 x mély. 15 mm

DSEL 3

Best.-Nr. 1611



Háromfokozatú üzemi- és fordulatszám kapcsoló. 0 fokozattal, háromfokozatú ELS ventilátorokhoz. A világítással nem kapcsolható párhuzamosan. Süllyesztett beépítésre. 230 V~, 50/60 Hz, I max. 3 A (ind.), IP 30 Szél.80 x mag. 80 x mély. 23 mm

ZNE

Rend.sz. 0342

ZNI

Rend.sz. 0343



ZNE - Elektronikus késleltető relé. Az utánfutás fokozatmentesen 0-21 perc között beállítható. Kikapcsolható kb. 45 mp. indítási késleltetés. 230 V~, 50/60 Hz, I max. 0,8 A (ind.), I min. 0,05 A, IP 40 Szél.17 x mag. 37 x mély. 13mm

ZNI - Elektronikus intervallum relé. Beállítható időközök: 0, 4, 8, 12, 24 óra. Egyéb adatok mint a ZNE.

ZV

Rend.sz. 1279



ZV - Elektronikus késleltető relé. Az utánfutás fokozatmentesen 4-15 perc között beállítható. Üzemkapcsolója ki, késleltetés és tartós üzem állású. Beépíthető 35-ös profilsínre. 230 V~, 50/60 Hz, I max. 2,1 A (ind.), IP 20 Szél.18 x mag. 93 x mély. 67mm

ZT

Rend.sz. 1277



ZT - Termikus késleltető relé, az utánfutási késleltetés függ a bekapcsolási időtől kb. 2-12 perc. 230 V~, 50/60 Hz, I max. 4 A (ind.), IP 20 Szél.32 x mag. 40 x mély. 17mm